



SAMMEN
ÅBNER VI
VERDEN

SLAGELSE GYMNASIUM

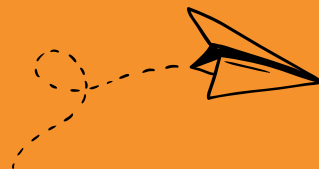
STUDIERETNINGER
& FAGPAKKER

2021 / 2022



Slagelse
Gymnasium

INDHOLD



Side 03

Velkommen til
Slagelse Gymnasium

Side 04

Vores vision og værdier
betyder noget i hverdagen

Side 05

De vigtige valg

Side 06-07

Valg af kreativt fag / STX + HF

Side 08-09

Valg af 2. fremmedsprog / STX

Side 10-31

Studieretninger STX

Side 32-41

Fagpakker HF

Side 42-47

Studioliv

God læselyst



Velkommen til Slagelse Gymnasium

Af Rektor Lotte Büchert

Jeg håber, at du får lyst til at tage din ungdomsuddannelse på Slagelse Gymnasium, så jeg i august 2021 kan byde dig velkommen som en af vores nye 1.g'ere eller 1.hf'ere. Det vil jeg glæde mig til.



Du står over for et spændende valg, når du skal bestemme dig for, hvilken ungdomsuddannelse der passer bedst til dig. Der er flere forskellige uddannelser at vælge imellem, og hvad er mon det rigtige for dig? Skal du vælge som dine venner gør? Skal du vælge som vejledere eller forældre anbefaler? Forskning viser, at de elever som har en stx- eller hf- studentereksamen klarer sig rigtig godt

senere i livet. At vælge uddannelse er både et mål i sig selv og et skridt på vejen til det gode liv.

På Slagelse Gymnasium får du en eksamen som på stx er adgangsgivende til alle former for videregående uddannelser. Og på hf får du efter kun to år et solidt grundlag for at komme videre på de korte og mellemlange videregående uddannelser. Vi tilbyder til uddannelser af høj kvalitet hvor vi lægger lige meget vægt på faglighed og fællesskab.

Uanset om du vælger stx eller hf, så kommer du på Slagelse Gymnasium ind i et rigtig spændende studiemiljø med mange studieretninger, fagpakker og ikke mindst valgfag. Du vil blive en del af et fællesskab både i din klasse og på dine valghold. Du kan også blive en del af fællesskabet i et af vores mange forskellige udvalg eller i vores musical.

Vi er en almindende ungdomsuddannelse, og det betyder, at vi arbejder med viden og kompetencer i en bred vifte af fag. Uddannelsens blanding af faglig bredde og dybde og samspillet mellem fagene giver alsidig viden og kompetencer. På Slagelse Gymnasium lægger vi vægt på, at du både skal udvikle dig fagligt og som menneske. Du kommer til at blive dygtig til at

arbejde på et væld af forskellige måder, som vil klæde dig godt på til de videregående uddannelser, hvor kravene til selvstændighed, samarbejde og sans for at opsøge viden er centrale. Du skal lære at forholde dig undersøgende, reflekterende og ansvarligt til dine medmennesker, naturen og samfundet. Du kommer til at lære medbestemmelse og medansvar ligesom du skal lære om rettigheder og pligter i et samfund med frihed og folkestyre. Undervisningen og det daglige liv på Slagelse Gymnasium bygger på åndsfrihed, ligeværd og demokrati, fordi det er vores mål at styrke dit kendskab til og din respekt for grundlæggende friheds- og menneskerettigheder.

Hos os er der højt til loftet og plads til alle, som gerne vil Slagelse Gymnasium. Er du eliteidrætsudøver samarbejder vi med Team Danmark og Slagelse Talent og Elite. Er du politisk interesseret, så er der plads i vores elevråd. Er du optaget af naturvidenskab eller sprog, kan du bl.a. komme på spændende rejser, hvis coronapandemien tillader det. Spiller du musik eller teater, så har du måske lyst at være med i vores musical, men uanset hvad du er optaget af, så er det vigtigste for os, at du finder glæde og engagement i at fordybe dig i det faglige og tage del i skolens liv. Læs dette hæfte og bliv nysgerrig på hvad Slagelse Gymnasium har at byde på. Vi står klar til at byde dig velkommen efter sommerferien.

ÅBENT HUS

Hold dig opdateret om Åbent Hus og vores besøg
i grundskolen på vores hjemmeside, Facebook & Instagram.

Vores vision og værdier betyder noget i hverdagen

Slagelse Gymnasium har en vision om, at skolen udover de faglige kompetencer også skal skabe rammen om det gode liv.

Hvordan vi definerer det gode liv, og hvordan vi derfor indretter skolen, undervisningen og omgangsformen mellem elever og personale, tager udgangspunkt i Slagelse Gymnasiums overordnede vision. Det er den vision, der ligger til grund for alle de tiltag vi laver i hverdagen. Vores forventninger til jer og til os selv er, at vi alle i fællesskab arbejder mod at undersøge og udfordre både vores indre og vores ydre verden. Undervisningen og de mange forskellige muligheder, der er for aktiviteter uden for skemaet, skaber et miljø, der fordrer nysgerrigheden og motiverer til at udforske nye horisonter.

Der er rigtig mange gode muligheder for at deltage i fællesskaber udover det, du har med dine klassekammerater. Nogle af disse tiltag er tæt knyttet til det faglige – fx Team Danmark/ Slagelse Talent og Elite, Akademiet for Talentede Unge og Skolekomedie – mens andre er mere oplevelsesorienterede eller sociale – elevråd, ADK (festudvalg), frisport, skoleblad og meget andet.

PÅ SG ER VI ...

- 1219 elever
- 149 ansatte
- 37 stx klasser
- 9 hf klasser



Team Danmark og Slagelse Talent og Elite

Dette er en ordning for dig, som vil kombinere eliteidræt med en gymnasial uddannelse. Ordningen laves i samarbejde med Team Danmark og Slagelse Kommune.

Akademiet for talentede unge

Dette er en 2-årig talentordning fra midten af 1.g. til og med første semester i 3.g. for dig, der har særlige akademiske evner, en bred faglig dygtighed og overskud til at yde en ekstra indsats.

De vigtige valg for både STX og HF

– din vej til huen

På Slagelse Gymnasium er der mange veje til huen, og du skal finde præcis den, der passer dig. Du kan vælge mellem to forskellige ungdomsuddannelser. På hver af disse kan du vælge blandt forskellige studieretninger eller fagpakker. Derudover kan du vælge at opgradere enkelte fag eller vælge helt nye valgfag. Hvis du er i tvivl, så kan du enten bladre hæftet igennem og lade dig inspirere, eller du kan se om denne guide hjælper dig på sporet.



Hvis du drømmer om at uddanne dig til

læge, arkitekt, ingeniør, lærer, designteknolog eller andre job, der kræver en lang, mellemlang eller kort videregående uddannelse

så skal du vælge det 3-årige

STX

Læs side
10 - 31

Hvis du vælger stx, **SKAL** du, allerede inden du begynder, vælge ét af følgende fag på C-niveau:

Billedkunst, Drama,
Mediefag eller Musik.

Dernæst **SKAL** du også vælge hvilket andet fremmedsprog du ønsker. (engelsk er obligatorisk).

Vælg 2. fremmedsprog:
Fransk, italiensk, kinesisk,
spansk og tysk.

Hvis du drømmer om at uddanne dig til

sygeplejerske, politimand, fysioterapeut, lærer, pædagog, multimediedesigner eller andre job, der kræver en mellemlang eller kort videregående uddannelse

så skal du vælge det 2-årige

HF

Læs side
32 - 41

Hvis du vælger hf, **SKAL** du, allerede inden du begynder, vælge ét af følgende fag på C-niveau:

Billedkunst, Drama, Idræt,
Mediefag eller Musik.

Læs side
08 - 09

Om det vigtige og bindende valg af kreativt fag



Du skal foretage dette vigtige valg allerede når du søger ind på STX eller HF. Du skal vælge et af følgende kreative fag.

For stx-elever

Der er to vigtige og bindende valg, du skal foretage, allerede når du søger ind på gymnasiet. Det ene er valget af 2. fremmedsprog, læs side 8-9, de er vigtige. Det andet er valget af kreativt fag: billedkunst, drama, mediefag og musik. Hvis du ønsker studieretningen med Musik A, kan du med fordel vælge musik C som dit kreative fag.

For hf-elever

Der er ét vigtigt, bindende valg, du skal foretage, allerede når du søger ind på gymnasiet. Og det er valget af kreativt fag: billedkunst, drama, idræt, mediefag eller musik.. I vores fagpakker (side 34-41) kan du se, at for at få fagpakken med idræt B kræver det, at du allerede nu vælger faget på C-niveau som dit kreative fag i 1. hf.

Billedkunst

Vi tegner, vi maler og vi udformer spændende kreationer. Billedkunst er et kreativt fag, der favner bredt, fra studier over græske skulpturer til tolkninger af ekspressionistiske malerier og fra beskrivelser af barokkens bygninger til udformning af egne installationer.

Der er to mål med faget: at give dig indsigt i billedkunsten set i en historisk og kulturel kontekst samt gøre dig i stand til at anskue visuelle fænomener i almindelighed ud fra en reflekteret analytisk tilgang. Det sker gennem praktiske øvelser og ved brug af fagets analytiske metoder. Der er i undervisningen et tæt samspil mellem teori og praksis, og fagets begreber bliver trænet grundigt, når udvalgte perioder gennemgås, og når du i dine egne værker afprøver forskellige stilistiske virkemidler.

Samtidskunstens mangeartede udtryk får sit helt eget fokus i undervisningen, og derfor skal kunst ses og opleves i virkelig-

heden, ikke blot gennem bøger, men også på museer og i det offentlige rum. En ekskursion i billedkunst er således altid på programmet.

Dramatik

Vores tilgang til faget er praktisk, og gennem fagets forskellige analytiske discipliner kobler vi praktik og teori sammen.

En del af kernestoffet i dramatik er at kende de grundlæggende principper for at skabe et spil for og med andre. Vi arbejder med forskellige metoder inden for skuespilteknik; fysiske udtryk, dialog og improvisation. Fagets overordnede mål er at give dig de bedste forudsætninger for at kunne sætte et skuespil i scene i fællesskab. Vi starter i det små med dramaøvelser og arbejder os stille og roligt frem mod de større iscenesættelser.

Faget henvender sig til alle, om du har erfaring eller ej. Ved at vælge dramatik, udvikler du endvidere en lang række personlige kompetencer, der kan anvendes i andre faglige sammenhænge.

Idræt (kun hf)

Idræt er som fag karakteriseret ved, at vi tager afsæt i praktikken og kobler denne med idrætsteori. Der arbejdes inden for de 3 færdighedsområder – klassiske & nye idrætter, musik & bevægelse og boldspil. Inden for færdighedsområdet klassiske og nye idrætter arbejder vi bl.a. med badminton, parkour, crossfit og springgymnastik. Inden for færdighedsområdet musik & bevægelse arbejder vi bl.a. med forløb som salsa, hiphop, jive og rytmisk gymnastik. Og i færdighedsområdet boldspil arbejder vi bl.a. med basket, ultimate og fodbold.

Du opnår færdigheder inden for de valgte idrætsdiscipliner, og samtidig arbejdes der med teori til at øge forståelsen for det praktiske.

Mediefag

I mediefag arbejder vi med film, tv og computerspil, der tilhører en genre, fx GYS eller ACTION. Du kommer til at lære om filmiske virkemidler, suspense, dokumentar, gameplay – og meget mere. Sideløbende skal du også selv ud og lave film helt fra bunden af. Du skal idéudvikle, planlægge, lave storyboard, optage, klippe og redigere, finde lydeffekter og stemningsfuld underlægningsmusik og give feedback på dine holdkammeraters produktioner.

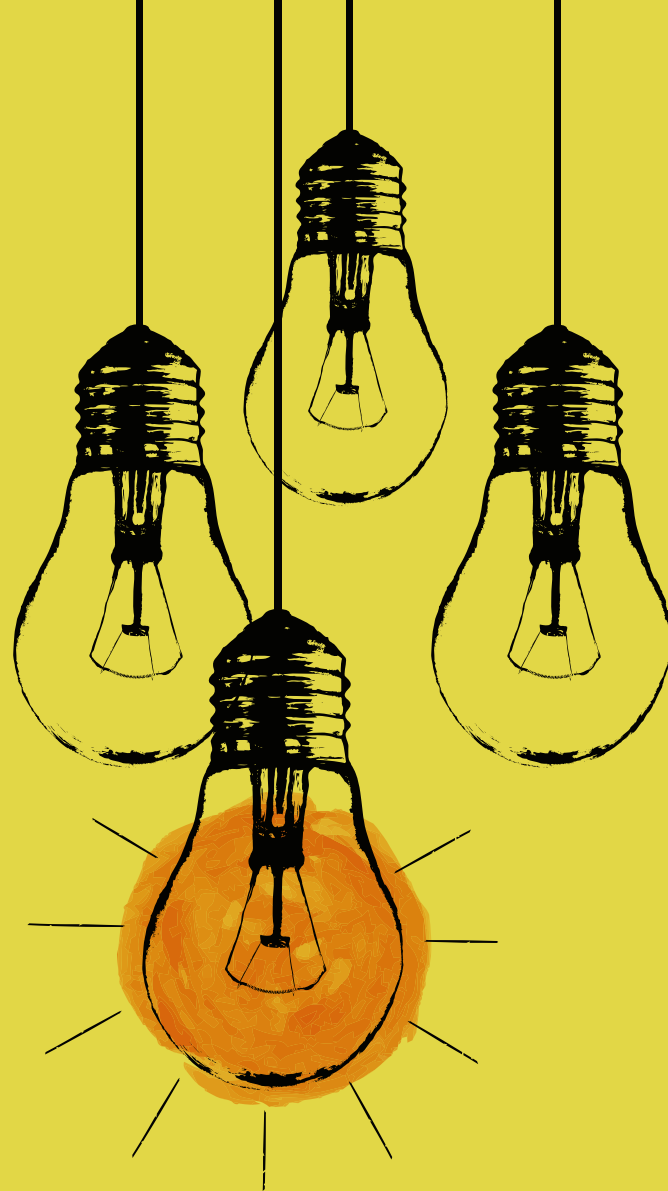
Du lærer først og fremmest, hvordan du gør en film spændende, medrivende og flot! Dermed bliver du en skarp visuel formidler, hvilket både er en force i forhold til det øvrige skolearbejde, men også i forhold til den verden som er uden for gymnasiet.

Musik

Musik C er et fag, der kobler musikteori og praktisk musik sammen. Du lærer lidt om toner og noder og musikkens opbygning. Samtidig kommer du til at spille og synge danske og udenlandske sange.

I faget ligger der en introduktion til de forskellige rytmiske instrumenter, såsom klaver, guitar, bas og trommer. I løbet af undervisningen får du mulighed for at udvikle dine evner på ét (måske to) af disse instrumenter. Det er vigtigt at understrege, at det IKKE kræver, at man kan spille et instrument i forvejen. Sværhedsgraden bliver tilpasset holdet. Undervisningen består af en teoretisk og en praktisk del. Begge fylder lige meget, og vi tilstræber, at begge hænger godt sammen.

Hvis du elsker musik og vil arbejde med alle aspekter af den, så er det et fag for dig.



Om det vigtige sprogvalg – og hvad det kræver af dig



Du skal foretage dette vigtige valg allerede når du søger ind på STX.
Du skal vælge dit 2. fremmedsprog (fransk, spansk, tysk, italiensk eller kinesisk).

2. FREMMEDSPROG:

Her har du 2 muligheder:

1. Du fortsætter med det sprog, du har haft i grundskolen (tysk eller fransk).
 - Fortsættersprog er på B-niveau og afsluttes efter 2.g.
 - Du har mulighed for at opgradere til A-niveau i 3.g.
2. Du vælger et nyt begynderprog: fransk, spansk, italiensk eller kinesisk.
 - Begynderprog er på A-niveau og afsluttes efter 3.g.

Hvis du kan forstå og tale flere sprog end engelsk, fremmer du dine arbejdsmuligheder i fremtiden. Du bliver god til at sætte dig ind i andre kulturer, det bliver lettere for dig at rejse ud i verden, og du bliver faktisk også bedre til at skrive og kommunikere på dit eget sprog.

At lære et fremmedsprog kræver en god portion flid og vedholdenhed i læringsprocessen, uanset hvilket sprog du vælger. Der skal terpes gloser, udtale og grammatik. Det er vigtigt, at du fokuserer på at yde en varig arbejdsindsats i det fremmedsprog, du vælger. Tænk dig godt om, før du vælger sprog og hold ved! Du skal vælge det helt rigtige sprog for dig allerede nu, inden du starter på gymnasiet.

Det kan anbefales at se film eller Youtubeklip med folk, der taler sproget, afprøve sproget på Duolingo eller lignende sprog-apps. Overvej også, hvad du kan bruge sproget til i fremtiden;

ellers er det vigtigste parameter, at du kan lide sproget og har lyst til at lære at tale det.

Fransk som begynder- eller fortsættersprog

Fransk er det 10. mest talte sprog i verden. Op mod 200 millioner mennesker taler fransk. Det tales ikke kun i Frankrig, men i ca. 30 andre lande verden over. Det franske sprog er også et vigtigt arbejdssprog. Det bruges i diplomatiet og har en særlig fremtrædende position i den Europæiske Union.

I gymnasiet kan fransk vælges som et begynder- eller fortsættersprog. Du vælger det måske, fordi du er vild med sprogets elegante lyd, pga. din passion for Tour de France, den franske mode, madkulturen eller byen Paris. Uanset dit niveau, begynder eller fortsætter, skal du være indstillet på at yde en særlig indsats med hensyn til udtale. Til gengæld, når du først har fanget, hvordan sproget og lydene hænger sammen, er fransk et meget spændende fag at dykke ned i. Foruden ren sprogundervisning, er det et farverigt kulturbad i den fransksprogede verden.

For særligt interesserede kan udveksling og sprogskoleophold i Frankrig blive relevant. For dem, der vælger studieretning i fransk, vil der typisk være en studietur til et fransktalende land. Overvej du at vælge studieretning med fransk, anbefaler vi, at du vælger det som 2. fremmedsprog allerede fra starten, da undervisningen i studieretningen bygger videre på grundforløbet.

Spansk som begynderprog

Spansk er det 2. mest talte sprog i verden efter kinesisk, idet ca. 400 millioner mennesker har det som modersmål i bl.a. Spanien, Latinamerika og USA.

Alle studieture, der nævnes i dette hæfte, kan kun afholdes, hvis coronapandemien tillader det.



I gymnasiet er spanskfaget et begyndersprog, hvor du udover at lære det smukke spanske sprog fra bunden, også stifter bekendtskab med kultur og historie i forskellige spansktalende lande. Det spanske sprog er udtalemæssigt forholdsvis nemt at gå til, men det er naturligvis ikke kun ren "fiesta" og "siesta" at lære spansk. Man skal være motiveret for at øve sig og yde en indsats. Til gengæld åbner spanskfaget for en spændende og farverig verden af kunst, litteratur og historie.

Hvis du er dygtig og rigtig arbejdsom i faget, kan du blive tilbudt sprogrejse og/eller udveksling i Spanien. Overvej du at vælge studieretningen med spansk, anbefaler vi, at du vælger spansk som 2. fremmedsprog allerede fra starten, da undervisningen bygger videre på grundforløbet.

Tysk som fortsættersprog

Ca. 100 millioner har tysk som modersmål, hvilket gør sproget til det mest talte i Europa. Både inden for samfund og kultur, naturvidenskab og handel er der store fordele ved at kunne tysk. Så hvad enten du vil være ingeniør, læge eller journalist er det tyske sprog vejen frem. Efter engelsk er tysk fx det sprog i verden, på hvilket flest videnskabelige artikler og bøger udkommer.

Med et fortsættersprog, som tysk jo er, bygger vi videre på det kendskab, du har fra grundskolen. Her har du fået en grundviden om sprog og kultur, som vi i gymnasiet udvider og bygger oven på.

Vi genopfrisker selvfølgelig også det, du eventuelt har glemt i sommerferien. Målet er, at du skal kunne tale om forskellige emner så frit, flydende og korrekt som muligt. Det er bestemt et realistisk mål, som alle kan nå. I arbejdet med sproget kommer du til at beskæftige dig med litteratur, musik, film, historie, og samfundsforhold i Tyskland og de øvrige tysktalende lande.

Italiensk som begyndersprog

Italiensk tales af ca. 60 millioner mennesker på verdensplan og er verdens 4. mest studerede sprog. At kunne tale italiensk er en klar

fordel og vækker megen glæde, når man rejser i landet, og samtidig er Italien et stærkt handelsmarked, blandt andet inden for energi, sundhed, mode og design. En del italienere er ikke særligt gode til engelsk, og det er derfor en uvurderlig fordel at kunne tale og handle med dem på deres eget sprog.

I gymnasiet er det at tale sproget naturligvis en central del af undervisningen, og evnen til at tale flydende italiensk vægtes højt. Derudover vil du få mulighed for at dykke ned i Italiens dramatiske historie såvel som nutidens fascinerende og kontrastfyldte samfund og kulturliv med emner som familieliv, de markante økonomiske forskelle på Nord- og Syditalien samt den aktuelle flygtningesituation.

Kinesisk som begyndersprog

I kinesisk på gymnasiet får du en smagsprøve på en fascinerende kultur og et fantastisk sprog, der på trods af sit komplekse skriftsprog alligevel er overraskende nemt at gå til. For de grammatikforskrækkede bøjer man for eksempel ikke verber, og der er ingen køn. For at gøre det nemmere at få større forståelse og ordforråd, kommer du til at arbejde med det kinesiske lydssprog, pinyin, sideløbende med at du lærer tegn og grammatik. Da vi, når der ikke lige er en global pandemi, hvert år har besøg af kinesiske elever fra Wenzhou, vil du også have mulighed for at indgå i et større fællesskab og også selv komme på tur til Kina.

Sammen med sproget får vi også et indblik i den kinesiske kultur og historie. Kina har gennem historien altid været langt fremme i udviklingen, og der er stadig meget at lære fra den røde kæmpe i øst.

Selvom man i løbet af tre år på gymnasiet ikke bliver flydende i kinesisk, vil man have et redskab til videre studier i mange retninger. Kina er en stor spiller på verdensplan, og der er 1,2 milliarder, som har kinesisk som modersmål, så man kan nok ikke undgå på et eller andet tidspunkt at møde det og have glæde af sin viden senere i livet.

STIX

Inden du vælger studieretning og valgfag, kan du orientere dig om de specifikke adgangskrav til optagelse på de videregående uddannelser på adgangskortet.

www.ug.dk/adgangskortet/

En stx-studentereksamen fra Slagelse Gymnasium åbner mange døre

Du kan blive ingeniør, læge, jurist, økonom, tolk, fysioterapeut og meget mere.

Det rigtig fine ved studentereksamen er, at du først skal vælge hvilken studieretning, du vil ind på efter et par måneder på gymnasiet. Du vil få grundig vejledning til, hvad der er det helt rigtige valg for dig. Vi vil både tale om dine fremtidsønsker og drømme, men vi vil også tale om, hvad du har talent for, så du kan træffe det helt rigtige valg.

Optagelse på stx

- Du skal være erklæret uddannelsesparat og have udfyldt en uddannelsesplan.
- Du skal ved grundskolens afgangseksamen bestå og bekræfte det faglige niveau fra uddannelsesparathedsvurderingen.
- Er du ikke vurderet uddannelsesparat, kan du alligevel blive optaget efter en konkret vurdering på baggrund af dine karakterer eller en optagelsesprøve.

Før du starter

Du ansøger gennem www.optagelse.dk. Hvis du ønsker at tage en stx-eksamen, skal du foretage nogle valg, før du starter:

#1: ANGIVE 2. FREMMEDSPROG:

Enten et fortsættersprog

- fransk- eller tysk fortsætter, dvs. det fremmedsprog, som du havde i grundskolen ud over engelsk

Eller et begynderprog

- fransk, italiensk, kinesisk, eller spansk på begynderniveau.



#2: ANGIVE KREATIVT FAG PÅ C-NIVEAU

(billedkunst, dramatik, mediefag eller musik)

Uddannelsen varer tre år med et grundforløb på tre måneder. Du vil i grundforløbet få en masse råd og vejledning til at træffe det helt rigtige valg. Det er vigtigt at understrege, at 70% af timerne er ens for alle studieretninger. Det er 2-3 studieretningsfag, som giver studieretningen et særligt fokus. **Når du, 1½ måned efter du er startet på gymnasiet, skal træffe dit valg om studieretning, skal du afgive to ønsker, som vi behandler som ligeværdige. I den forstand er der ikke et studieretningsvalg, der har førsteprioritet. Begge dine valg vægter ens.**

Du har en lang række obligatoriske fag i din studentereksamen, og det helt særlige sammenlignet med andre ungdomsudannelser er, at du vil stifte et bredt bekendtskab med alt lige fra naturvidenskab over sprog til samfundsfag og kreative fag. De obligatoriske fag på stx er:

Dansk, engelsk, fysik, historie, idræt, matematik, oldtidskundskab, religion og samfundsfag. Derudover indeholder din studentereksamen et eller to naturvidenskabelige fag mere: kemi, naturgeografi, biologi eller informatik, ligesom den indeholder de valg, du træffer om kreativt fag og 2. fremmedsprog. Fagene findes på tre niveauer: A-niveau (det højeste), B-niveau og C-niveau. Senere skal du vælge et eller flere valgfag. Og det får du grundig vejledning til.



Er du særlig interesseret i naturvidenskab, medicin & teknologi?

Mange personer med en naturvidenskabelig uddannelse bidrager til løsning af flere af verdens problemer som fx sygdomme og klimaproblemer. Så drømmer du fx om at blive ingeniør, læge, tandlæge, laborant, sygeplejerske, IT-udvikler eller forsker i naturvidenskab, så er en af følgende tre studieretninger måske noget for dig.

Hvis du brænder for naturvidenskab, kan du se frem til mange spændende aktiviteter både i og uden for undervisningslokalet. Her lærer du, hvordan naturen fungerer og at opstille og afprøve modeller samt kombinere teori med praktiske forsøg. Du kan deltage i temadage, naturvidenskabelige café-eftermiddage, nationale konkurrencer, udendørs laboratoriearbejde, projektarbejde på en lokal virksomhed og meget, meget

mere. Faktisk er vores arbejde med naturvidenskab et fokusområde i disse år, hvor vi opjusterer vores laboratoriefaciliteter, ligesom vores dygtige naturvidenskabslærere efteruddannes for at gøre undervisningen endnu mere moderne. Så hvis du vil være en del af det, skal du vælge Slagelse Gymnasium som stedet, hvor din naturvidenskabelige rejse begynder.

STUDIERETNING #1

Matematik A, Fysik B, Kemi B

Denne studieretning er for dig, der interesserer dig for matematik på et højt niveau og for de grundlæggende naturvidenskabelige fag.

I matematik lærer du om naturvidenskabelige teorier og erfaringer. Du kommer til at beskæftige dig med den fysiske omverden på jorden og i universet.

I fysik og kemi vil du skulle lave en del eksperimentelt arbejde. Denne studieretning giver dig direkte adgang til de fleste videregående uddannelser inden for naturvidenskab, samfundsfag og humaniora.

| | | | | | | | | | | | | | | | | | |
|-------------|--------------------|-----|-----|-----|-----|-----|-----|-----|---------|------------|-----------------|-----|-----|-----|------------|----------------|---------------|
| MaA-FyB-KeB | 3.g | DaA | HiA | | | IdC | ReC | OIC | | 2. Spg A | ELLER A Valg | MaA | | | | Nat A/B/C valg | |
| | 2.g | DaA | HiA | EnB | | IdC | | | | 2. Spg A/B | | MaA | FyB | KeB | | | Frit B/C valg |
| | 1.g 2. semester | DaA | HiA | EnB | SaC | IdC | | | Kunst C | 2. Spg A/B | | MaA | FyB | KeB | Nat C-valg | | |
| Grundforløb | 1.g 1. semester | DaA | | EnB | SaC | IdC | AP | NV | Kunst C | 2. Spg A/B | | MaC | | | | | |

■ Begynderprog eller valg på A-niveau ■ Studieretningsfag ■ Obligatoriske naturvidenskabelige valg ■ Frit valg efter interesse



Hvis du vælger fortsættersprog på B-niveau, skal du opgradere et af dine B-niveau fag til A-niveau. Hvis du derimod vælger begynderprog på A-niveau, og du opgraderer enten fysik, kemi eller engelsk til A-niveau, får du fem A-niveau fag.

STUDIERETNING #2

Matematik A, Bioteknologi A, Fysik B

Denne studieretning er for dig, der interesserer dig for naturvidenskab. Du kan se dig selv som en del af sundhedsindustrien, miljøarbejdet eller forskningen i fremtiden.

Der vil være eksperimenter i både laboratoriet og i forbindelse med ekskursioner. På studieretningen vil der være fokus på bl.a. sundhed, gensplejsning, medicin og miljø.

Der bliver arbejdet med modeller og fysiske love, og din evne til logisk tænkning og abstraktion vil blive styrket. Denne studieretning er kompetencegivende til flere videregående uddannelser.

| | | | | | | | | | | | | | | | |
|-------------|--------------------|-----|-----|-----|-----|-----|-----|-----|---------|------------|--------------------|-----|-----|-----|-----------------|
| MaA-BtA-FyB | 3.g | DaA | HiA | | | IdC | | OIC | | 2. Spg A | ELLER C Valg | MaA | BtA | | Frit A/B/C valg |
| | 2.g | DaA | HiA | EnB | | IdC | ReC | | | 2. Spg A/B | | MaA | BtA | FyB | |
| | 1.g 2. semester | DaA | HiA | EnB | SaC | IdC | | | Kunst C | 2. Spg A/B | | MaA | BtA | FyB | |
| Grundforløb | 1.g 1. semester | DaA | | EnB | SaC | IdC | AP | NV | Kunst C | 2. Spg A/B | | MaC | | | |

■ Begyndersprog eller valg på C-niveau ■ Studieretningsfag ■ Frit valg efter interesse



Hvis du vælger begyndersprog på A-niveau, vil det betyde, at du får fem A-niveau fag. På denne studieretning kan du ikke vælge Biologi A i 3.g

STUDIERETNING #3

Biologi A, Kemi B

Denne studieretning er for dig, der interesserer dig for naturvidenskabelig teori, der kan overføres til praksis.

Du interesserer dig for mennesket som biologisk væsen og kommer til at arbejde med kroppens fysiologi og kemiske reaktioner. Den teoretiske viden afprøves i laboratoriearbejde og felteksperimenter i naturen.

Du vil få indsigt i bioteknologi, og du vil blive klædt på til videregående uddannelser inden for sundheds- og naturvidenskabelige områder.

| | | | | | | | | | | | | | | | | | |
|-------------|--------------------|-----|-----|-----|-----|-----|-----|-----|-----|---------|-----|------------|--------------|-----|-----|-------------|-----------------|
| BiA-KeB | 3.g | DaA | HiA | | | | IdC | ReC | OIC | | | 2. Spg A | eller A Valg | BiA | | | Frit A/B/C valg |
| | 2.g | DaA | HiA | MaB | EnB | | IdC | | | | FyC | 2. Spg A/B | | BiA | KeB | Frit C valg | |
| | 1.g 2. semester | DaA | HiA | MaB | EnB | SaC | IdC | | | Kunst C | | 2. Spg A/B | | BiA | KeB | | |
| Grundforløb | 1.g 1. semester | DaA | | MaC | EnB | SaC | IdC | AP | NV | Kunst C | | 2. Spg A/B | | | | | |

■ Begyndersprog eller valg på A-niveau
 ■ Studieretningsfag
 ■ Frit valg efter interesse



Hvis du vælger fortsættersprog på B-niveau, skal du opgradere et af dine B-niveau fag til A-niveau. Hvis du derimod vælger begyndersprog på A-niveau, og du opgraderer enten kemi B, engelsk B eller matematik B til A-niveau, får du fem A-niveau fag.

Er du særlig interesseret i **idræt & samfundsforhold?**

Drømmer du fx om at blive advokat, fysioterapeut, idrætslærer, psykolog eller økonom, så er denne studieretning måske noget for dig.

På Slagelse Gymnasium kan du dyrke idræt på eliteniveau samtidig med, at du tager en studentereksamen.

Slagelse Gymnasium er Team Danmark uddannelsespartner. Det betyder, at hvis du er elitesportsudøver, så får du hos os optimale muligheder for at tage en studentereksamen fra stx eller hf samtidig med, at du fortsat kan dyrke din sport på eliteniveau.

Du får herunder adgang til Team Danmarks E-learning materialer inden for sportspsykologi, sportsernæring og skadebehandling.

Du kan også vælge at blive Talent- og Eliteelev, da Slagelse Gymnasium er med i Slagelse Talent- og Eliteordning. Her får du en lang række sportslige og uddannelsesmæssige muligheder

i forhold til bl.a. behandlernetværk og adgang til en række træningsfaciliteter.

For Talent- og eliteelever og Team Danmark-elever kan der være begrænsninger på det frie valg af studieretning og valgfag for at skabe et så godt forløb som muligt. På Slagelse Gymnasium har vi også en studieretning med idræt på A-niveau, som du kan læse mere om på næste side.

Ansøgningsfrist for at blive Talent- og Eliteelev for skoleåret 2021/22 er 17. januar 2021.



Du søger på:
slagelsetalentogelite.dk

STUDIERETNING #4

Idræt A, Samfundsfag A, Matematik B

Denne studieretning er for dig, der er vild med idræt og som interesserer dig for samfundsforhold.

Du synes, at det er interessant at arbejde med kroppen både teoretisk og praktisk. Du kommer til at udvikle dine idrætsfaglige kompetencer og få kendskab til idrættens videnskabsområder. Du kommer også til at arbejde med krop og idræt i et sociologisk

perspektiv. Du vil arbejde med økonomi, sociologi og national og international politik i samfundsfag. Denne studieretning er kompetencegivende til mange videregående uddannelser.

| | | | | | | | | | | | | | | | | |
|-------------|--------------------|-----|-----|-----|-----|-----|-----|---------|------------|-------|------------|-----|-----|-----|-------------------------|--------------|
| IdA-SaA-MaB | 3.g | DaA | HiA | | | ReC | OIC | | 2. Spg A | ELLER | A/B/C valg | IdA | SaA | | | Nat B/C valg |
| | 2.g | DaA | HiA | EnB | FyC | | | | 2. Spg A/B | | | IdA | SaA | MaB | Frit C valg | Nat B/C valg |
| | 1.g 2. semester | DaA | HiA | EnB | | | | Kunst C | 2. Spg A/B | | | IdA | SaA | MaB | Nat C valg/ LaC valg | |
| Grundforløb | 1.g 1. semester | DaA | | EnB | | AP | NV | Kunst C | 2. Spg A/B | | | IdC | | MaC | | |

■ Begyndersprog eller valg på A/B/C-niveau
 ■ Studieretningsfag
 ■ Obligatoriske naturvidenskabelige valg
 ■ Frit valg efter interesse

VIGTIGT!

Hvis du vælger begyndersprog på A-niveau, vil det betyde, at du får fem A-niveau fag. Det er et krav, at et af dine naturvidenskabelige fag er på mindst B-niveau, med mindre du vælger latin C.



Er du særlig interesseret i

Samfundsforskel og politik?

Drømmer du fx om at blive sociolog, antropolog, journalist eller virksomhedsøkonom, er en af disse studieretninger måske noget for dig.

STUDIERETNING #5

Samfundsfag A, Matematik A

Denne studieretning er for dig, der ønsker at arbejde med de mere abstrakte og teoretiske sider af de to studieretningsfag.

Du får et dybt kendskab til matematiske redskaber og forståelse for, hvordan disse anvendes i samfundsfag og i andre fag. Du interesserer dig også for politik og økonomi, og for hvordan vi skaber vores identitet og tilpasser os en verden i hurtig forandring.

Studieretningen giver adgang til de fleste samfundsvidenskabelige, økonomiske og humanistiske uddannelser.

| | | | | | | | | | | | | | | | | | |
|-------------|--------------------|-----|-----|-----|-----|-----|-----|-----|---------|------------|-------|------------|-----|-----|-------------------------|--------------|---------------|
| SaA-MaA | 3.g | DaA | HiA | | IdC | | ReC | OIC | | 2. Spg A | ELLER | A/B/C valg | SaA | MaA | | Nat B/C valg | |
| | 2.g | DaA | HiA | EnB | IdC | FyC | | | | 2. Spg A/B | | | SaA | MaA | | Nat B/C valg | Frit B/C valg |
| | 1.g 2. semester | DaA | HiA | EnB | IdC | | | | Kunst C | 2. Spg A/B | | | SaA | MaA | Nat C valg/ LaC valg | | |
| Grundforløb | 1.g 1. semester | DaA | | EnB | IdC | | AP | NV | Kunst C | 2. Spg A/B | | | | | | | |

■ Begynderprog eller valg på A/B/C-niveau
 ■ Studieretningsfag
 ■ Obligatoriske naturvidenskabelige valg
 ■ Frit valg efter interesse



Hvis du vælger begynderprog på A-niveau, vil det betyde, at du får fem A-niveau fag. Det er et krav, at et af dine naturvidenskabelige fag er på mindst B-niveau, med mindre du vælger latin C. Har du et fortsættelsesprog, skal et af dine valg være på mindst B-niveau.

STUDIERETNING #6

Samfundsfag A, Engelsk A

Denne studieretning er for dig, der interesserer dig for sociologiske og internationale forhold.

Du vil komme til at arbejde med politik, kulturmøder, økonomi, kommunikation og sprog. I engelsk skal du arbejde med engelsksproget kultur og samfundsforhold samtidig med, at dine

skriftlige og mundtlige færdigheder udvikles. Studieretningen giver adgang til de fleste samfundsvidenskabelige, økonomiske og humanistiske uddannelser.

| | | | | | | | | | | | | | | | | |
|-------------|--------------------|-----|-----|-----|-----|-----|-----|-----|---------|------------|------------------------|-----|-----|-------------------------|-----------------|------------------|
| SaA-EnA | 3.g | DaA | HiA | | IdC | | ReC | OIC | | 2. Spg A | ELLER A/B/C valg | SaA | EnA | | Nat B/C valg | |
| | 2.g | DaA | HiA | MaB | IdC | FyC | | | | 2. Spg A/B | | SaA | EnA | | Nat B/C valg | Frit B/C valg |
| | 1.g 2. semester | DaA | HiA | MaB | IdC | | | | Kunst C | 2. Spg A/B | | SaA | EnA | Nat C-valg/ LaC-valg | | |
| Grundforløb | 1.g 1. semester | DaA | | MaC | IdC | | AP | NV | Kunst C | 2. Spg A/B | | SaC | EnB | | | |

■ Begyndersprog eller valg på A/B/C-niveau
 ■ Studieretningsfag
 ■ Obligatoriske naturvidenskabelige valg
 ■ Frit valg efter interesse

VIGTIGT!

Hvis du vælger begyndersprog på A-niveau, vil det betyde, at du får fem A-niveau fag. Det er et krav, at et af dine naturvidenskabelige fag er på mindst B-niveau, med mindre du vælger latin C. Hvis du vælger fortsættersprog, skal et af dine valg være på mindst B-niveau.



Er du særlig interesseret i engelsk & samfundsforhold?

Drømmer du om at arbejde i et internationalt perspektiv, fx som jurist, merkonom, journalist eller økonom, så er denne studieretning måske noget for dig.

Alle studieture,
der nævnes i dette
hæfte, kan kun
afholdes, hvis
coronapandemien
tillader det.

Slagelse Gymnasium har venskabskoler i hele verden 

Slagelse Gymnasium er en del af netværket Globale Gymnasier, som arbejder med uddannelse og dannelse i et globalt perspektiv.

Udover vores internationale linje Global Society Class (GSC) tilbyder vi også en lang række forskellige internationale udvekslinger. Vi har en venskabskole i Wenzhou i Kina, som vi laver en årlig udveksling med. På denne tur bor vores elever på skolen sammen med de kinesiske elever, da det er en kostskole. Når de kinesiske elever besøger os, bor de hos de danske elever og deres familier.

Vi har også en venskabskole i Concord, Boston i USA. I Concord er vores elever privat indkvarteret, og det samme er tilfældet, når eleverne kommer her. For de af vores elever, der har valgt italiensk som andet fremmedsprog, laver vi en årlig udveksling med vores venskabskole i Italien. Vi arbejder løbende på at få flere internationale venskabskoler, så flere af vores elever kan få mulighed for at deltage i udvekslingsprojekter. Vi har også startet et samarbejde med en skole på Gran Canaria, hvor udvalgte elever har mulighed for at deltage.

GLOBAL SOCIETY CLASS (GSC) – STUDIERETNING #7

Engelsk A, Samfundsfag A

Denne studieretning er for dig, der er særlig interesseret i engelsk og internationale og globale forhold og gerne vil mere med dine engelskkundskaber.

Du vil få en meget stærk kompetence i det engelske sprog, **da der undervises på engelsk i følgende fag: engelsk, historie, samfundsfag, religion og oldtidskundskab.** Studieretningen er derfor et godt udgangspunkt for at kunne fortsætte på en videre-

gående uddannelse i et internationalt perspektiv. På denne studieretning kommer du til at rejse alle tre år. Studieretningen giver adgang til de fleste samfundsvidenskabelige, økonomiske og humanistiske uddannelser.

| | | | | | | | | | | | | | | | | | |
|---|--------------------|-----|-----|-----|-----|-----|-----|-----|---------|------------|-------|------------|-----|-----|-------------------------|--------------|---------------|
| SaA-EnA, hvor dele af undervisningen foregår på engelsk | 3.g | DaA | HiA | | IdC | | ReC | OIC | | 2. Spg A | ELLER | A/B/C Valg | SaA | EnA | | Nat B/C valg | |
| | 2.g | DaA | HiA | MaB | IdC | FyC | | | | 2. Spg A/B | | | SaA | EnA | | Nat B/C valg | Frit B/C valg |
| | 1.g 2. semester | DaA | HiA | MaB | IdC | | | | Kunst C | 2. Spg A/B | | | SaA | EnA | Nat C valg/ LaC valg | | |
| Grundforløb | 1.g 1. semester | DaA | | MaC | IdC | | AP | NV | Kunst C | 2. Spg A/B | | | SaC | EnB | | | |

 Begyndersprog eller valg på A/B/C-niveau
 Studieretningsfag
 Obligatoriske naturvidenskabelige valg
 Frit valg efter interesse



Der undervises på engelsk i engelsk, historie, samfundsfag, religion og oldtidskundskab. Hvis du vælger begyndersprog på A-niveau, vil det betyde, at du får fem A-niveau fag. Det er et krav, at et af dine naturvidenskabelige fag er på mindst B-niveau, med mindre du vælger latin C. Hvis du vælger fortsættersprog, skal et af dine valg være på mindst B-niveau.



Er du særlig interesseret i

sprog?

Drømmer du om et arbejde, hvor du kan bruge dine stærke sprogkompetencer, fx som oversætter, kommunikationsmedarbejder eller inden for marketing, så er en af disse studieretninger måske noget for dig.

STUDIERETNING #8

Engelsk A, Spansk A, Latin C

Vær med til at starte en ny studieretning på SG! Engelsk og spansk er verdenssprog, og med denne studieretning bliver du i stand til at kommunikere med og forstå en stor del af verdens befolkning

På denne studieretning får du mulighed for at afprøve dine sproglige evner og din kulturelle viden i kulturmødet, da studieretningen har et fast samarbejde med en spansk skole i Gran Canaria. Vi arbejder bl.a. med kulturen i Spanien, Storbritannien og Latinamerika og

disse landes forhold til hinanden. Med latin som dit tredje sprog, får du indblik i den måde, romerne tænkte på i forhold til sprog, kultur og kunst. Kom glad!

| | | | | | | | | | | | | | | | | | |
|-------------|--------------------|-----|-----|-----|-----|-----|-----|-----|-----|-------------|------------|-----|-----|-----|------------|--------------|---------------|
| EnA-SpA-LaC | 3.g | DaA | HiA | IdC | | | | ReC | OIC | | | EnA | SpA | | | C/B valg | A/B/C valg |
| | 2.g | DaA | HiA | IdC | MaB | | FyC | | | | | EnA | SpA | LaC | | Nat C/B valg | Frit C/B valg |
| | 1.g 2. semester | DaA | HiA | IdC | MaB | SaC | | | | | Kunst C | EnA | SpA | | Nat C valg | | |
| Grundforløb | 1.g 1. semester | DaA | | IdC | MaB | SaC | | AP | NV | Spg2 A/B | Kunst C | EnB | | | | | |

■ Studieretningsfag ■ Obligatoriske naturvidenskabelige valg ■ Frit valg efter interesse



Denne studieretning giver mange frie valg.

STUDIERETNING #9

Engelsk A, Tysk fortsætter A, Samfundsfag B

Denne studieretning har et globalt og internationalt udsyn. Der er særligt fokus på den engelsk og tysksprogede verden, og hvordan Danmark tilpasser sig en globaliseret verden.

Du interesserer dig for sprog, politik og for, hvordan vi skaber vores identitet og tilpasser os en verden i hurtig forandring. På studieretningen beskæftiger vi os med engelsk og tysk i tale og skrift, og du opnår derfor stor viden om sprogene. Derudover skal

du lære om de engelsk-, og tysktalende landes samfundsforhold, litteratur og kultur. Studieretningen giver adgang til de fleste samfundsvidenskabelige, økonomiske og humanistiske uddannelser.

| | | | | | | | | | | | | | | | | |
|--------------|--------------------|-----|-----|-----|-----|-----|-----|-----|---------------|---------|-----|------|-----|-------------------------|--------------|-----------------|
| EnA-TyfA-SaB | 3.g | DaA | HiA | IdC | | | ReC | OIC | | | EnA | TyfA | | | Nat B/C valg | Frit A/B/C valg |
| | 2.g | DaA | HiA | IdC | MaB | FyC | | | | | EnA | TyfA | SaB | | Nat B/C valg | Frit B/C valg |
| | 1.g 2. semester | DaA | HiA | IdC | MaB | | | | | Kunst C | EnA | TyfA | SaB | Nat C valg/ LaC valg | | |
| Grundforløb | 1.g 1. semester | DaA | | IdC | MaC | | AP | NV | 2. Spg A/B | Kunst C | EnB | | SaC | | | |

■ Studieretningsfag ■ Obligatoriske naturvidenskabelige valg ■ Frit valg efter interesse



Denne studieretning kan kun vælges med tysk fortsættersprog. Det er et krav, at et af dine naturvidenskabelige fag er på mindst B-niveau, med mindre du vælger latin C. Et af dine valg skal være mindst på B-niveau.

STUDIERETNING #10

Engelsk A, Fransk begynder A, Samfundsfag B

Denne studieretning har et globalt og internationalt udsyn. Der er særligt fokus på den engelsk- og fransktalende verden og Danmarks position i en globaliseret verden.

Du interesserer dig for sprog, politik og for, hvordan vi skaber vores identitet og tilpasser os en verden i hurtig forandring. På studieretningen beskæftiger vi os med engelsk og fransk i tale og skrift, og du opnår derfor stor viden om sprogene. Derudover

skal du lære om de engelsk-, og fransktalende landes samfundsforhold, litteratur og kultur. Studieretningen giver adgang til de fleste samfundsvidenskabelige, økonomiske og humanistiske uddannelser.

| | | | | | | | | | | | | | | | | |
|--------------|--------------------|-----|-----|-----|-----|-----|-----|-----|---------------|---------|-----|------|-----|-------------------------|--------------|---------------|
| EnA-FrbA-SaB | 3.g | DaA | HiA | IdC | | | ReC | OIC | | | EnA | FrbA | | | Nat B/C valg | A/B/C valg |
| | 2.g | DaA | HiA | IdC | MaB | FyC | | | | | EnA | FrbA | SaB | | Nat B/C valg | Frit B/C valg |
| | 1.g 2. semester | DaA | HiA | IdC | MaB | | | | | Kunst C | EnA | FrbA | SaB | Nat C valg/ LaC valg | | |
| Grundforløb | 1.g 1. semester | DaA | | IdC | MaC | | AP | NV | 2. Spg A/B | Kunst C | EnB | | SaC | | | |

■ Studieretningsfag ■ Obligatoriske naturvidenskabelige valg ■ Frit valg efter interesse



Det er et krav, at et af dine naturvidenskabelige fag er på mindst B-niveau, med mindre du vælger latin C.



Er du særlig
interesseret i

musik & musik- kultur?

Drømmer du om at arbejde med musik og mennesker, fx som musiklærer, journalist, kommunikationsarbejder eller eventkoordinator på en festival, så er denne studieretning måske noget for dig.

STUDIERETNING #11

Musik A, Engelsk A

Denne studieretning er for dig, der har stor interesse for musik og måske selv dyrker musikken aktivt i din fritid.

Denne studieretning er til dig, der brænder for musikken, både i praksis og teori. Du skal selv spille og synge, og du skal lære noter og rytmer. Vi lytter til musik, arbejder med musikhistorien og analyserer både klassisk og rytmisk musik. Som musikelev kan du være med til at præge livet på skolen ved at optræde på skolens forskellige arrangementer, fx til morgensamling, forårskoncert og

dimission. Kombinationen af musik med engelsk giver gode muligheder for, at man på denne studieretning kan beskæftige sig med musik og musikkultur fra engelsksprogede lande. Studieretningen giver adgang til de fleste humanistiske og flere samfundsvidenskabelige uddannelser.

| | | | | | | | | | | | | | | | | | |
|-------------|--------------------|-----|-----|-----|-----|-----|-----|-----|-----|---------|---------------|----------------------|-----|-----|-------------------------|-----------------|-----------------------|
| MuA-EnA | 3.g | DaA | HiA | | IdC | | | ReC | OIC | | 2. Spg A | ELLER A/B Valg | MuA | EnA | | | Frit A/B/C Valg |
| | 2.g | DaA | HiA | MaB | IdC | FyC | | | | | 2. Spg A/B | | MuA | EnA | Nat B/C valg | Nat B/C valg | |
| | 1.g 2. semester | DaA | HiA | MaB | IdC | | SaC | | | | 2. Spg A/B | | MuA | EnA | Nat C valg/ LaC valg | | |
| Grundforløb | 1.g 1. semester | DaA | | MaC | IdC | | SaC | AP | NV | Kunst C | 2. Spg A/B | | | EnB | | | |

■ Begyndersprog eller valg på A/B-niveau
 ■ Studieretningsfag
 ■ Obligatoriske naturvidenskabelige valg
 ■ Frit valg efter interesse

VIGTIGT!

Det er et krav, at et af dine naturvidenskabelige fag er på mindst B-niveau, med mindre du vælger latin C. Hvis du vælger begyndersprog på A-niveau, vil det betyde, at du får fem A-niveau fag.

VALGFAG PÅ STX

Valgfag **A-niveau**

Biologi
Engelsk
Fransk-fortsætter
Fysik
Kemi
Matematik
Musik
Samfundsfag
Tysk-fortsætter

Valgfag **B-niveau**

Biologi
Filosofi
Fysik (kun i 3.g)
Idræt (kun i 3.g)
Informatik
Kemi
Latin
Matematik
Naturgeografi
Psykologi
Religion (kun i 3.g)
Samfundsfag

Det valgte kreative
fag på B-niveau
– billedkunst, drama,
mediefag, musik.

Valgfag **C-niveau**

Astronomi
Erhvervsøkonomi
Filosofi
Latin
Psykologi
Statistik

Et ikke tidligere
valgt kreativt fag
– billedkunst, drama,
mediefag, musik

Naturvidenskabeligt valgfag på **C- niveau**

Biologi
Informatik
Kemi
Naturgeografi



”

SLAGELSE TALENT OG ELITE


Efter jeg er blevet en del af Slagelse Talent og Elite, har jeg fået meget bedre mulighed for at kombinere min sport med min skolegang. Jeg oplever en meget stor opbakning fra lærernes side. Samtidigt har jeg udviklet mig til at blive en meget bedre cykelrytter, da jeg ikke på samme måde stresser over skolen og føler, at jeg har tid til min træning. For eksempel har jeg fået bedre mulighed for at prioritere dage med løb frem for at være i skole.

- Emma Schmidt Danielsen 2y. -

AKADEMIET FOR TALENTFULDE UNGE

ATU har givet os bredere perspektiver på mange områder. Vi har været til workshops, som omhandler alt fra det naturfaglige til det samfundsfaglige. Man får nogle helt anderledes udfordringer og får uddybet viden i emner, som man ikke lige har om i hverdagen. Derudover er det en kæmpe hjælp til fremtidig uddannelse, da man får et bevis på, at man har gjort noget ekstra.

- Jessica 2z, Ida 2c og Emmely 2b.



Inden du vælger fagpakke og valgfag, så kan du orientere dig om de specifikke adgangskrav til optagelse på de videregående uddannelser på adgangskortet.

www.ug.dk/adgangskortet/

En hf-studentereksamen fra Slagelse Gymnasium åbner mange døre

Du kan blive bioanalytiker, lærer, pædagog, sygeplejerske, multimediedesigner, fysioterapeut og meget, meget mere.



Din hf-eksamen er rettet mod de korte og mellemlange videregående uddannelser, så drømmer du om universitetet, skal du vælge vores stx.

På Slagelse Gymnasium tilbyder vi seks forskellige fagpakker, som du skal vælge en af, men du skal først træffe dit valg efter et halvt år på gymnasiet. Derfor vil du inden dit valg få grundig vejledning i, hvad der er det helt rigtige valg for dig. Vi vil både tale om dine fremtidsønsker og drømme, men vi vil også tale om, hvad du har rigtig meget talent for, så du kan træffe det helt rigtige valg. **Dit vigtigste valg, inden du bliver optaget her på Slagelse Gymnasium, er derfor dit valg af dit kreative fag: billedkunst, drama, idræt, mediefag eller musik (se side 6-7).**

Optagelse på hf

- Du skal være erklæret uddannelsesparat og have udfyldt en uddannelsesplan.
- Du skal ved folkeskolens afgangseksamen bestå og bekræfte det faglige niveau fra uddannelsesparathedsvurderingen.
- Er du ikke vurderet uddannelsesparat, kan du alligevel blive optaget efter en konkret vurdering på baggrund af dine karakterer eller en optagelsesprøve.

Du ansøger gennem www.optagelse.dk. Hvis du ønsker at tage en hf-uddannelse, skal du foretage et valg, før du starter:

- Du skal, inden du starter, vælge et af disse fag: billedkunst, drama, idræt, mediefag eller musik, som du skal have i 1. semester.

Obligatoriske fag i hf

De obligatoriske fag i hf udover det valg, som er beskrevet ovenfor, er dansk, engelsk, matematik, kultur- og samfundsfaggruppen og den naturvidenskabelige faggruppe. Kultur- og samfundsfaggruppen indeholder fagene historie, religion og samfundsfag. Den naturvidenskabelige faggruppe indeholder fagene biologi, kemi, og geografi. Allerede i 2. semester (foråret) vil du, hvis vi har mulighed for at rejse, blive tilbudt en studietur, hvor du selv skal betale for turen.

HF-fagpakkevalg

Når du et halvt år efter du er startet på gymnasiet skal træffe dit valg om den fagpakke, du gerne vil på, skal du afgive to ønsker, som vi behandler som ligeværdige. I den forstand er der ikke et fagpakkevalg, der har førsteprioritet. Dine to valg vægtes ens.

Projekt- og praktikforløb

I løbet af dine to år på hf skal du indgå i fire projekt- og praktikforløb. Forløbene foregår nogle gange på skolen andre gange i et samarbejde med videregående uddannelser eller virksomheder.

Forløbene skal støtte dig i at vælge den helt rigtige hf-fagpakke og dermed det helt rigtige uddannelsesspor for dig. Derudover skal du vælge et valgfag.

OBS!

Det er en forudsætning for at kunne vælge fagpakke 3, at du vælger idræt.



HF fagpakker

Før du læser om vores seks fagpakker, minder vi om, at dit vigtigste valg, inden du starter, er mellem fagene billedkunst, drama, idræt, mediefag eller musik. Du SKAL have et af disse fag på C-niveau.

FAGPAKKE #01 SAMFUND & STATISTIK

Matematik B og Samfundsfag B

Fagpakken har fokus på job og uddannelser, hvor du vil blive dygtig til tal og forstå samfundets opbygning og det politiske system. Når du bliver færdiguddannet, kan du bl.a. blive ejendomsmægler, datamatiker, lærer, politibetjent eller finansiel rådgiver.

I denne fagpakke er der fokus på matematik og du får de kompetencer, faget giver inden for blandt andet logisk tænkning og ræsonnement. Fagpakken giver også indsigt i, hvordan samfundet fungerer og for de politiske partiers holdninger og kommunikation.

$$a^2 + b^2 = c^2$$

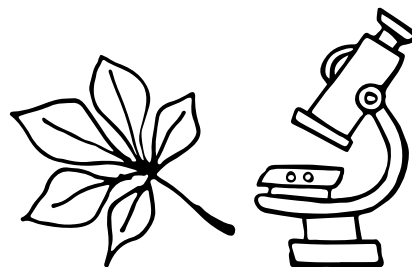
FAGPAKKE #02 MENNESKER & NATUR



Biologi B og Psykologi C

Fagpakken har fokus på job og uddannelse inden for områder, hvor du vil blive dygtig til at arbejde med mennesker og naturfaglige opgaver. Når du bliver færdiguddannet, kan du bl.a. blive sygeplejerske, diætist, radiograf, natur- & kulturformidler og ergo- eller fysioterapeut.

Denne fagpakke kombinerer natur og kultur, mennesker og medicin. Du vil blive dygtig til begge ting, og blive i stand til at bygge bro mellem dem. I mange af de erhverv, der er nævnt ovenfor, er det netop blandingen af at hjælpe mennesker både mentalt og fysisk, der er nøglen til det gode arbejde.



FAGPAKKE #03 KROP & SUNDHED

Idræt B og Biologi B

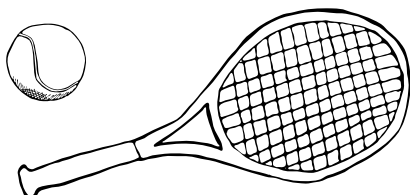


Fagpakken har fokus på job og uddannelser, hvor du bliver dygtig til at holde andre mennesker sunde og raske. Når du bliver færdiguddannet, kan du bl.a. blive bioanalytiker, sygeplejerske eller fysioterapeut.

Du får i begge fag kendskab til, hvordan kroppen er opbygget og hvordan den fungerer. Du lærer også om, hvordan man bedst træner kroppen og om sammenhænge mellem træning og ernæring i forhold til fysisk og mental sundhed.

OBS!

Hvis du vælger denne pakke, er det en forudsætning, at du vælger idræt på C-niveau som kreativt fag, inden du starter.



FAGPAKKE #04 INDIVID & SAMFUND

Samfundsfag B og Psykologi C

Fagpakken har fokus på job og uddannelser, hvor du har meget kontakt med mennesker. Når du bliver færdiguddannet, kan du bl.a. blive lærer, socialrådgiver eller pædagog.

I samfundsfag får du viden om, hvordan samfundet er organiseret, og om hvordan du kan være en vigtig medspiller i samfundets udvikling. I psykologi får du en grundlæggende indsigt i den menneskelige udvikling og i forskellige adfærdsmønstre.

OBS!

Ønsker du at vælge psykologi B som valgfag i 2. hf, skal du vælge denne fagpakke.



”

HF

Hvis du ønsker en hurtig gymnasial uddannelse med meget socialt liv, er det HF på Slagelse Gymnasium, du skal vælge. HF på SG indeholder mange forskellige fagpakker, og du kan være sikker på, at der er en retning lige for dig. Jeg synes det er en mangfoldig uddannelse med plads til alle mennesker uanset baggrund eller behov.

- Luna Kiner 2.r. -

FAGPAKKE #05 SAMFUND & BUSINESS

Samfundsfag B og Erhvervsøkonomi C

Fagpakken har fokus på job og uddannelser inden for handel og kontor. Når du er færdiguddannet, kan du bl.a. blive regnskabsmedarbejder, ejendomsmægler, kontorfunktionær eller finansøkonom.

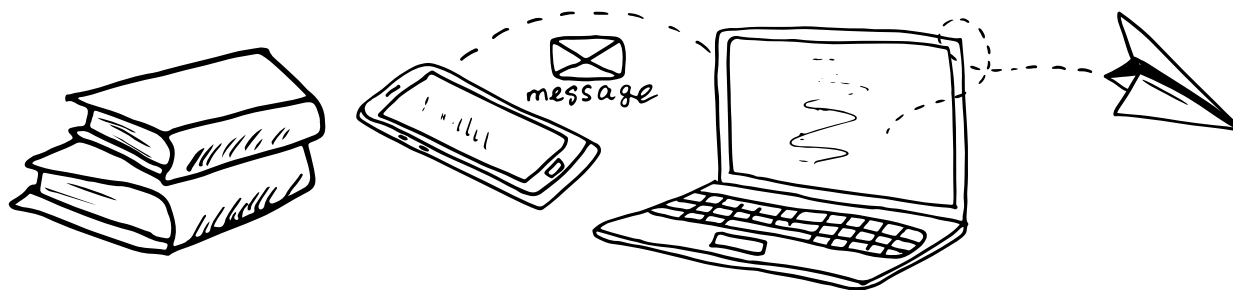
Samfundsfag giver dig viden om, hvordan samfundet er organiseret, og klæder dig på til at skulle være en vigtig medspiller i samfundet. Erhvervsøkonomi giver dig en grundlæggende indsigt i virksomheders økonomi og samspil med omverdenen.

FAGPAKKE #06 MENNESKER & KULTUR

Religion B og Psykologi C

Fagpakken har fokus på job og uddannelser, hvor du vil blive dygtig til at have kontakt med mange forskellige mennesker med mange forskellige syn på verden. Du kan bl.a. blive socialrådgiver, pædagog, lærer eller politibetjent.

Pakkens to fag giver dig en god forståelse for menneskelig udvikling og adfærdsmønstre, ligesom du får viden om forskellige kulturer og religioner og deres kulturelle og religiøse betydning for menneskers adfærd og forestillinger.



HF BLOKOVERSIGT

| | | | | | | | | | | | | | | | |
|-----------------------|---------------------|-----|-----|-------------|-------------|-------------|-----|-------------|-------------|-------------|----------------------|------------|--------------|-----------------|---------------------|
| 2. hf og fagpakker | 2. hf 2.semester | DaA | EnB | | | | | | | | | Fagpakke B | Fagpakke B/C | | Frit B/C valg |
| | 2. hf 1.semester | DaA | EnB | HiB (KS) | SaC (KS) | Re (KS) | | | | | | Fagpakke B | Fagpakke B/C | Projekt/praktik | Frit B/C valg |
| 1. hf | 1. hf 2.semester | DaA | EnB | HiB (KS) | SaC (KS) | ReC (KS) | MaC | BiC (NF) | KeC (NF) | NgC (NF) | | | | Projekt/praktik | |
| | 1. hf 1.semester | DaA | EnB | HiB (KS) | | | MaC | BiC (NF) | KeC (NF) | NgC (NF) | Kunst C eller IdC | | | Projekt/praktik | |

■ Fagpakkevalg ■ Frit valg efter interesse



Hvis du vil vælge en fagpakke med idræt B, så er det en forudsætning, at du til 1. hf vælger idræt C. Indeholder din fagpakke to fag på B-niveau, kan du nøjes med et frit valgfag på C-niveau. Indeholder din fagpakke et fag på C-niveau, skal du have et frit valgfag på B-niveau.





VALGFAG PÅ HF

Valgfag **B-niveau**

Biologi
Kemi
Matematik
Naturgeografi
Psykologi*
Religion
Samfundsfag

Du kan vælge at opgradere idræt eller det kreative fag, som du valgte i 1.hf, til B-niveau.

*) Psykologi B kan kun opgraderes af de elever som har valgt fagpakke #4. Det betyder også, at C- og B-niveau skal læses samtidig i 2. hf.

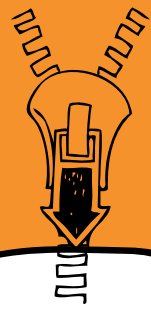
Valgfag **C-niveau**

Astronomi
Erhvervsøkonomi
Filosofi
Fysik
Informatik
Psykologi
Statistik

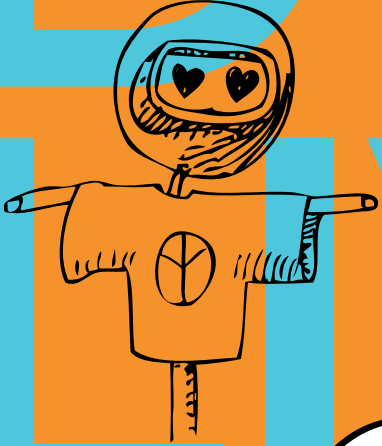
Hvis du ikke allerede har haft et kreativt fag eller idræt i 1.hf, kan du vælge det til på C-niveau.



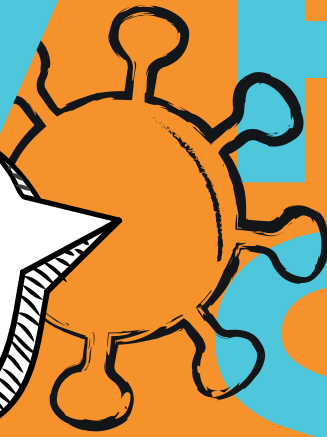
STUDIETILVÆRSEL PÅ SG



SG er et stort gymnasium med et sprudlende studieliv – også uden for klasselokalerne. Læs her om de mange udvalg og ordninger, du kan blive en del af!



En stor del af studielivet på SG har været lidt anderledes end normalt pga. coronaviruspandemien. Her beskriver vi, hvordan det har været og bliver igen.



GNISTEN

SG'S SKOLEBLAD

På Gnisten skriver vi debatindlæg, nyhedsartikler og filmanmeldelser, men mest af alt skriver vi om, hvad end vi har på hjerte. Hos Gnisten er vi et stærkt fællesskab, netop fordi vi alle har noget på hjerte, og fordi vi alle har forskellige meninger om forskellige ting. Vi fejrer, at vi ikke er ens, og så hygger vi os rigtig meget imens."

- Smilla Nyegaard Pedersen 2f.

PÅ SG KAN DU ...

deltage i mange spændende fællesarrangementer, fx forårskoncerten, musicalen eller se Champions League kampe med dine venner arrangeret af Sportsudvalget.

SÆT DIT AFTRYK STIL OP TIL ELEVRÅDET

Hvis du gerne vil sætte dit aftryk på Slagelse Gymnasium, så bliv valgt ind i elevrådet og gør en forskel. En forskel, der har betydning for dig og de fremtidige elever på SG. I elevrådet kæmper vi for indflydelse. Vi er elevernes talerør, og derfor skal vi være med i beslutningerne om skolen. Med elevdemokrati er vi med til at sikre vores rettigheder og gøre skolen til et bedre sted.”

- Kajsa Kathiravel 2x.



Elevrådet

Elevrådet er stedet, hvor du kan påvirke livet på Slagelse Gymnasium, stedet hvor du kan debattere frit, stedet hvor du kan komme med dine problemer og løsninger, stedet hvor du kan ændre noget, men frem for alt er elevrådet stedet, hvor din stemme bliver hørt. Elevrådet er en vigtig del af Slagelse Gymnasium.





SoMe UDVALGET

Er sociale medier noget for dig? Så er SoMe-udvalget også! Vi holder alle opdateret om fede ting på skolen, når vi skaber Slagelse Gymnasiums ansigt på Facebook og Instagram. Du bliver en del af et fedt fællesskab med en gruppe talentfulde unge, som har interesse for sociale medier, fotografering, social media-marketing, sprog og udvikling af kreative ideer. Er du opfindsom, kreativ og har lyst til at være med backstage på skolens sociale medier, så er SoMe-udvalget det helt rigtige for dig!

*Selma Brederang Lawrenz 3f.
& Ilayda Gül Corum 2b.*



SO ME

A cartoon character with a grumpy face, wearing a blue hat and having a single eye, is positioned inside the letter 'O' of the word 'SO'.



ADK SG'S FESTUDVALG

ADK er et udvalg, hvor der er plads til forskelligheder. I gamle dage betød det "Almen DiskussionsKlub", men i dag er det SG's festudvalg. Målet for alle medlemmer er at få skabt de fedeste fester på gymnasiet med populære kunstnere og godt humør! Vi holder en masse festarrangementer, hvor vi dyrker fællesskabet og alle er i centrum. Så hvis du søger nye bekendtskaber, indflydelse på fester og et stærkt sammenhold, så er ADK-udvalget noget for dig!

- Kalle K. Jensen 3e.

CAFÉ

Café er et af de to festudvalg, som findes på SG. I starten af hvert skoleår laver vi - når der ikke lige er en pandemi - auditions, hvor vi rekrutterer nye medlemmer. Især når man er ny på SG, giver det så meget mening at blive medlem af et udvalg. I Café får du mulighed for at lære nye elever at kende på de forskellige årgange, og så bliver man også en del af det fedeste fællesskab, der findes på SG!

- Karl Emil
Due Johansen 3u.



PÅ SG KAN DU ...

være med på skolens mange forskellige idrætshold, fx volley, fodbold, håndbold og atletik. Idrætsholdene deltager i forskellige gymnasieturneringer i løbet af skoleåret.



PÅ SG KAN DU ...

være en af lydmandene, der sørger for, at der er tjek på lyden ved morgensamlinger og andre vigtige arrangementer som fx forårskoncert og musical.



MUSICAL

Som deltager i musicalen får vi elever mulighed for at udfolde os kunstnerisk i en større skala. Vi sætter hver vores præg på det endelige resultat, om man synger i kor, er skuespiller eller står for scenografien. Sidste år var jeg så heldig at få hovedrollen som Jude i en produktion af Beatles-musicalen *All You Need Is Love*. Det var en kæmpe oplevelse. Jeg sang flere sange, havde et væld af skuespilsscener og skulle også danse. Det var så sjovt! Musicalen var en stor oplevelse. Og fællesskabet er enestående!

- *Tristan Lindebjerg-Johansen*
3Z.

VELKOMMEN



Kom og mød os!

Hold dig opdateret om Åbent Hus og vores besøg i grundskolen på vores hjemmeside, Facebook & Instagram.



slagelse-gym.dk



Slagelse Gymnasium



[slagelse_gymnasium](https://www.instagram.com/slagelse_gymnasium)

Vores samarbejdspartnere:

TEAM DANMARK



Globale Gymnasier



SLAGELSE
TALENT
& ELITE



**Slagelse
Gymnasium**

Willemoesvej 2A / 4200 Slagelse / Telefon 5855 5959 / slagelse-gym.dk